A close-up photograph of a hand holding a pen, poised to write on a city map. The map shows a dense urban area with various buildings and streets. The background is slightly blurred, focusing attention on the hand and the pen. The overall tone is professional and focused on urban development.

# 마을자치와 마을기반 도시계획

이민철

(광산구도시재생공동체센터장)



# 왜 마을자치?

## 헌법과 자치

대한민국은 민주공화국이다. 대한민국의 주권은 국민에게 있고, 모든 권력은 국민으로부터 나온다

## 민주주의와 권리의 위임(대의제) : 언제 위임하는가?

## 마을자치와 보충성 원리(자치분권)

마을, 광산구, 광주광역시, 대한민국

## 마을발전은 주민의, 주민에 의한, 주민을 위한 일이다

누가 계획을 결정하고, 누가 실행하는게 가장 효과적인가?

# 협치

민민협치, 민관협치, 민관정협치  
마을계획, 복지계획, 동 미래발전계획, 지구단위계획(도시계획)

**자치분권행정**  
보충성원리, 동장 선출제

**주민이 회원인  
주민자치회**  
실질적 주민총회, 마을규약(칙)

## 마을자치

**마을재정**  
주민세, 주민(참여)예산, 자치회비, 기타수익

스스로 함께 문제를 해결하는  
**다양한 주민단체, 의제네트워크**



# 주민이 회원인 주민자치회

---

- 주민자치위원회 VS 주민자치회
- 주민의 대표로 구성 VS 주민으로 구성
- 주민총회  
(스위스 란츠게마인데, 미국 타운미팅)
- 주민자치회 운영위원회, 분과위원회
- 주민자치센터와 주민자치회 사무국
- 다양한 동 사회단체, 마을공동체
- 스스로 함께 문제를 해결 의제 네트워크

# 도시계획 위원회 공개와 시민참여

---

광주시 도시계획위원회 공개를 위한 전국  
최초 조례개정(2023년 9월 6일)

---

광산구 도시계획위원회 온라인 생중계  
시작(2024년 7월 11일)

---

함인선 광주시 총괄건축가 - 도시계획위원회  
시민참여를 위한 교육과정 필요하다

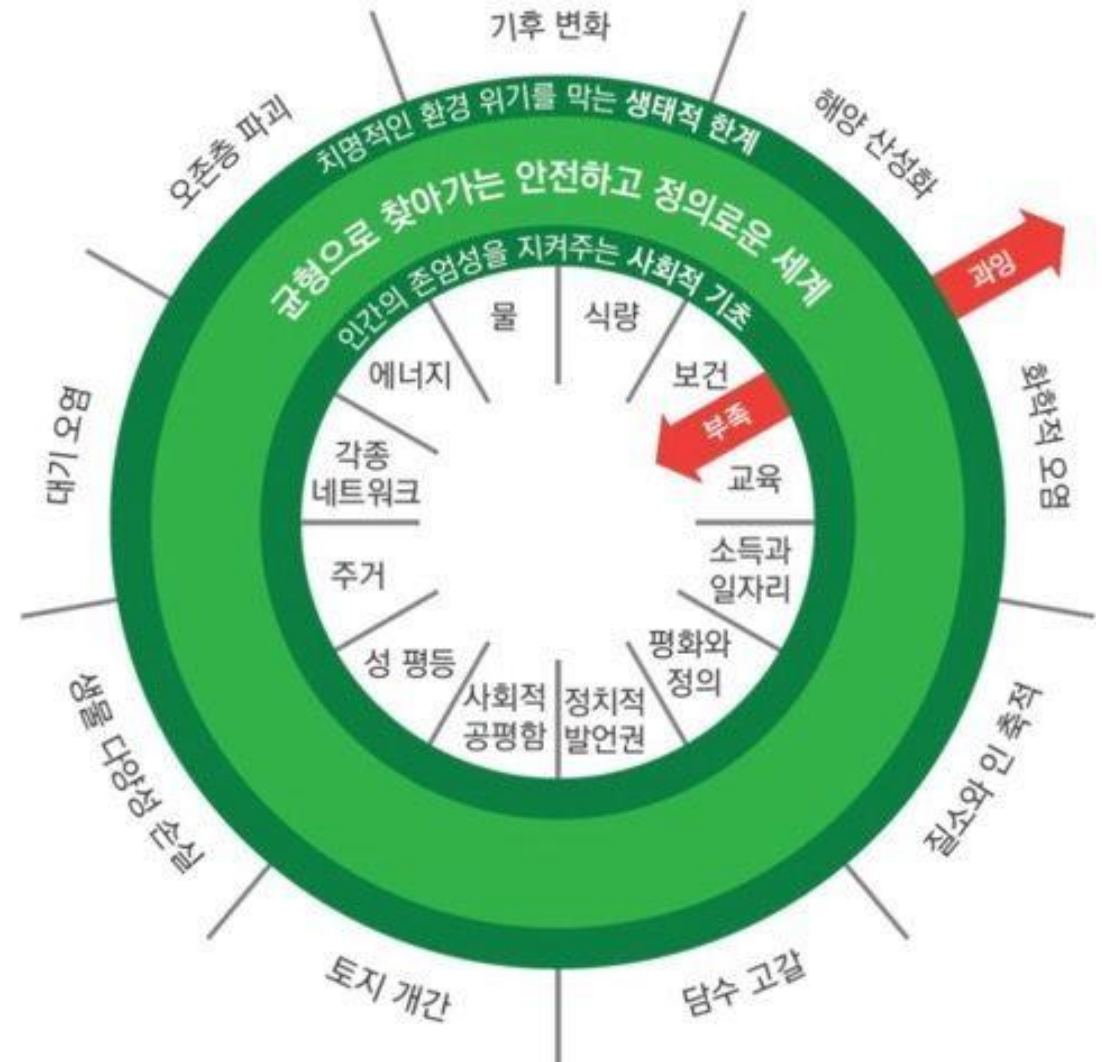
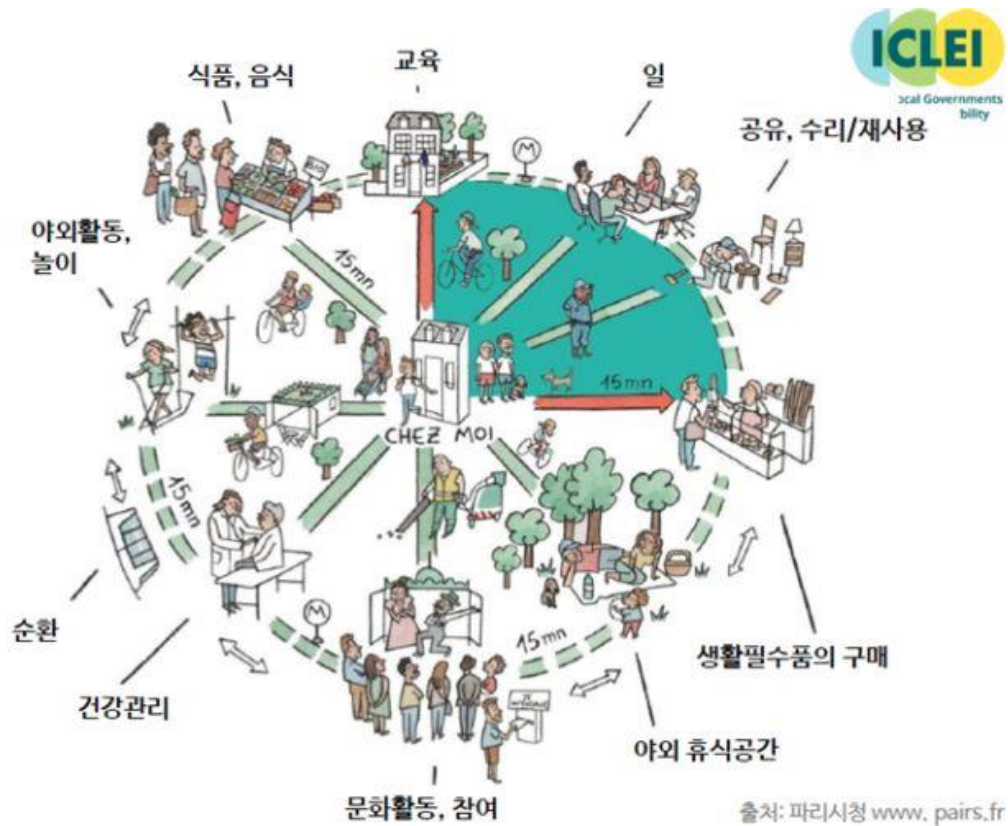
---

마을자치와 시민이 만드는 도시계획  
(지구단위계획, 동 미래발전계획, 마을계획)

# 지속가능한 도시(마을)를 위한 과제

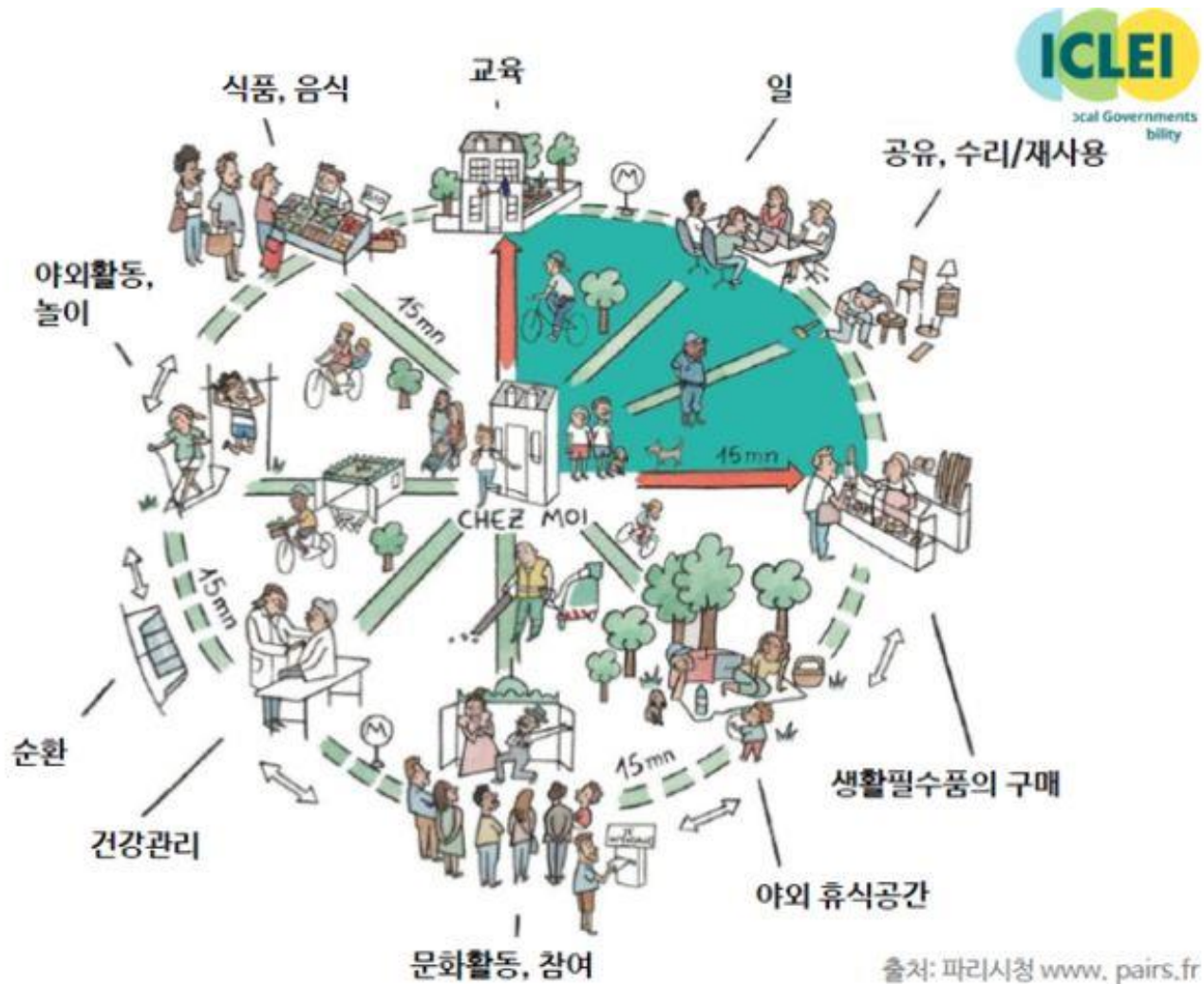
---

1. 기후위기와 탄소중립, 기후재난적응
2. 친밀감의 위기(고독, 고립, 단절)
3. 경제 저(탈)성장, 일자리 감소
4. 초고령사회와 인구감소



# 지속가능한 전환마을 (UN SDGS)

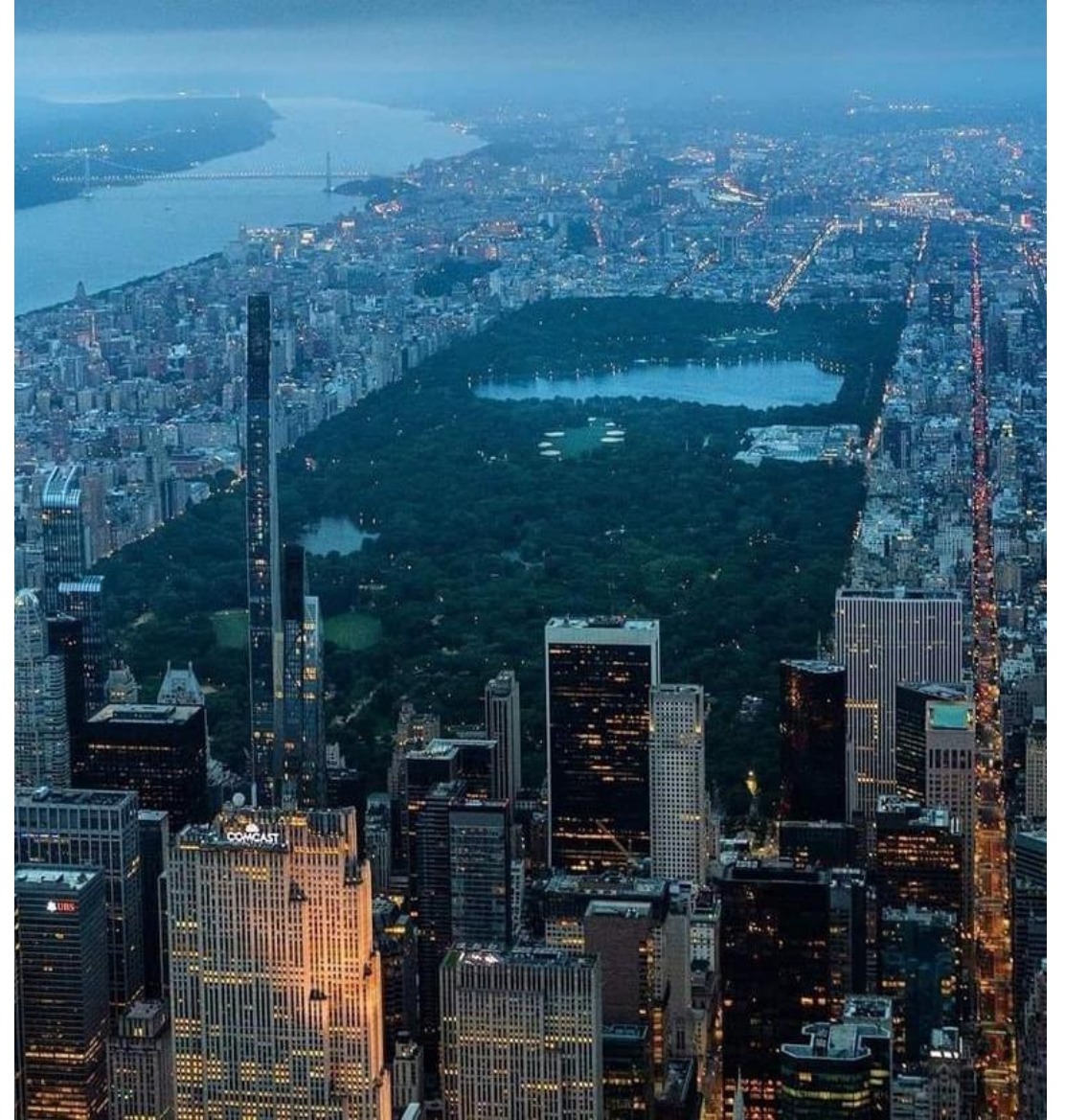
- 마을에서의 순환경제, 마을일자리
- 생태문화 라이프스타일, 문화도시
- 탄소중립마을, 기후재난적응
- 공동체돌봄, 건강마을(UN 건강도시)
- 마을교육공동체(학교, 평생학습)
- 바이오필릭시티, 대자보도시
- 로컬브랜딩(로컬컨텐츠타운)
- 시민주도 마을실험실&대학&교육
- 주민자치, 협치



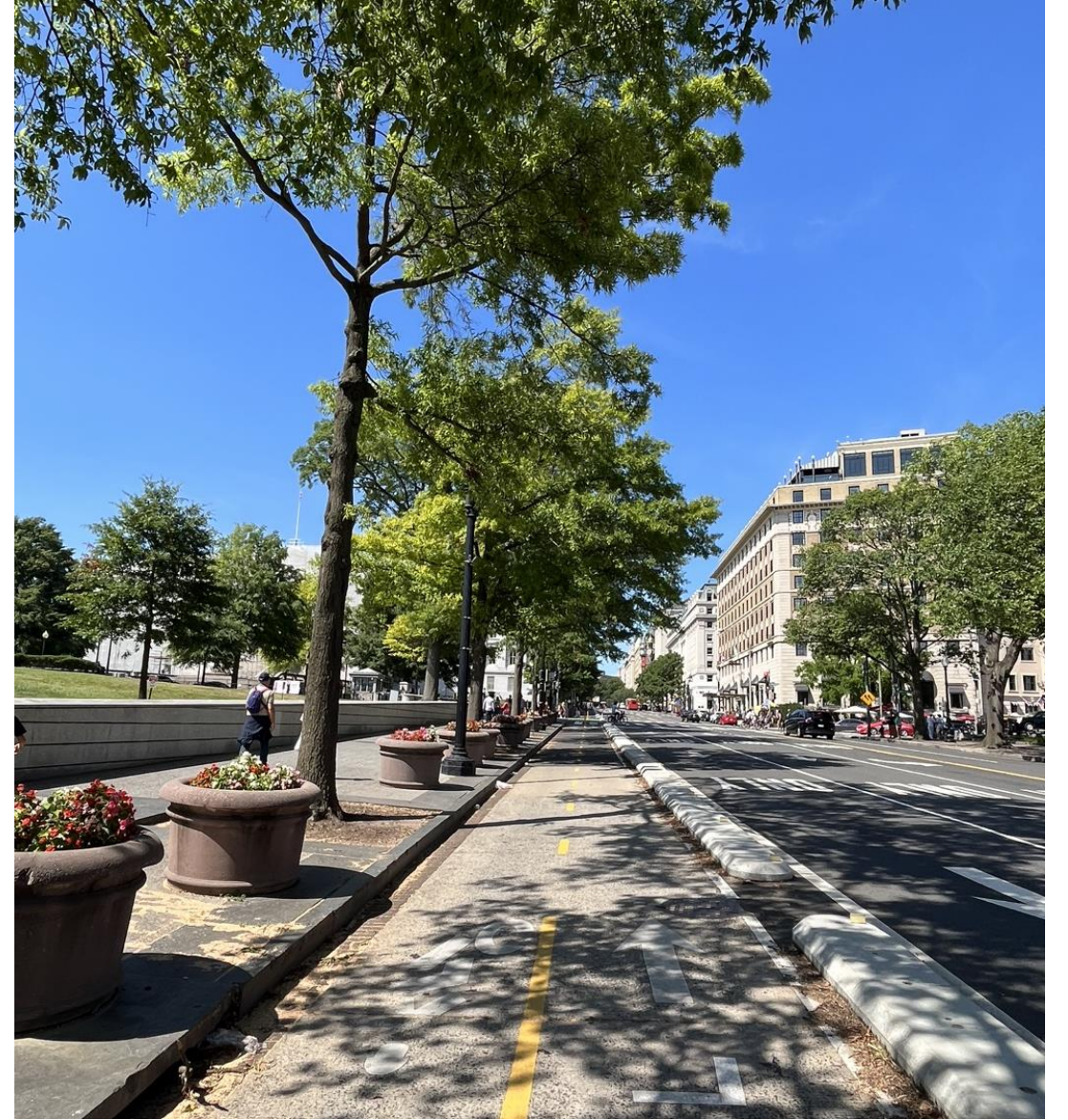




바르셀로나



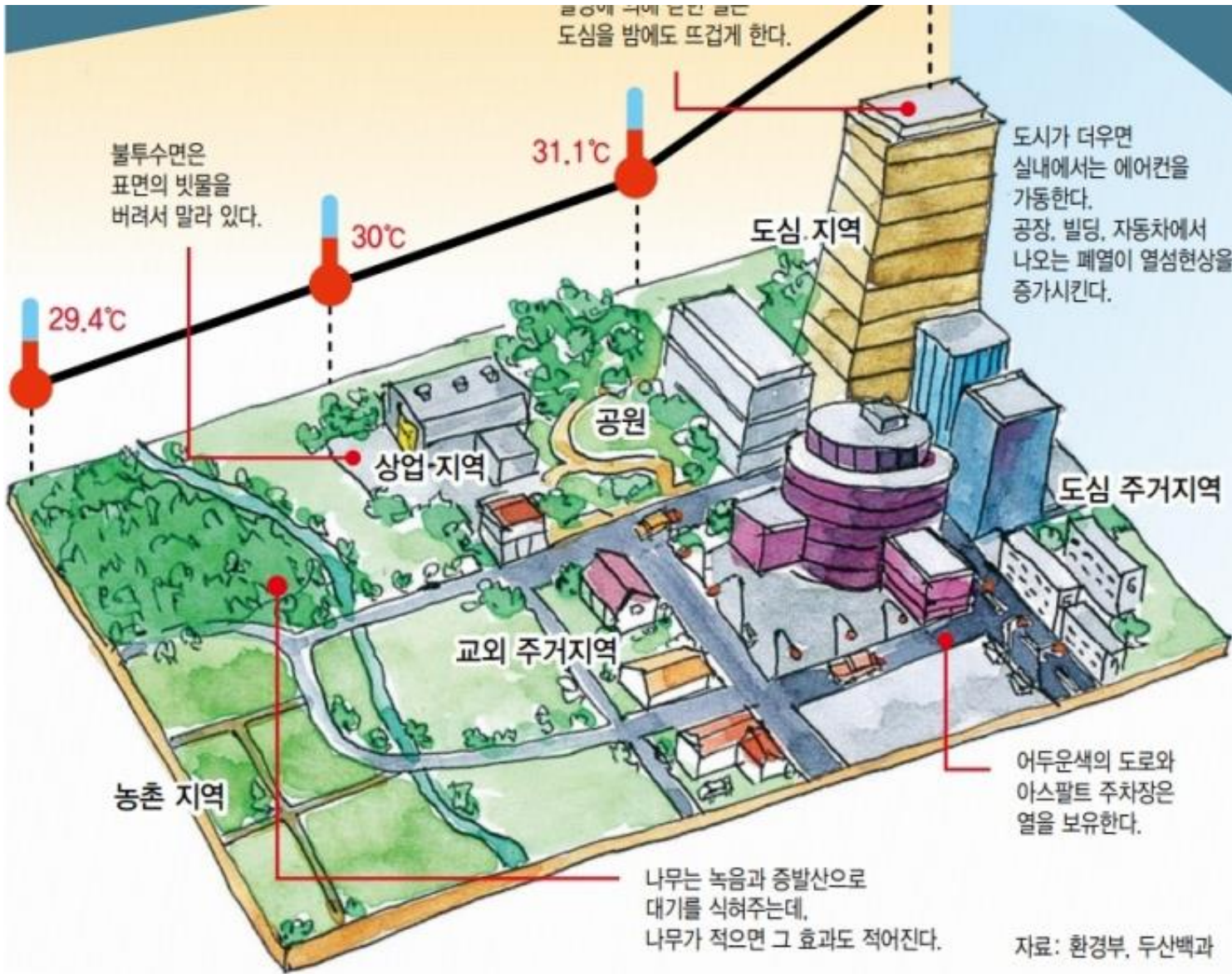
뉴욕



# 광주시 '도로 다이어트'

“지하철 2호선 1구간 17km 전체 구역에 적용”  
“수년간 공사 교통량 줄고·차로 축소 익숙해져”  
2025 완공 목표...승용차 불편 민원 극복 과제





# 우리동네 가로수 가꾸기 프로젝트

광산구도시재생공동체센터

## 우리동네 가로수 가꾸기 프로젝트



- 프로젝트 실행 지역  
첨단1동, 첨단 2동
- 프로젝트 진행단  
첨단1동 : 12명 / 2인1조  
첨단2동 : 12명 / 2인1조
- 프로젝트 내용  
조사 - 워크숍 - 실행 - 공유회

# 로컬브랜딩/로컬크리에이티브/로컬콘텐츠타운

**머물고 싶은 동네가 뜬다**  
모종영 지음



온라인이 대체할 수 없는 로컬 콘셉트의 힘

"왜 잘나가는 상권은 모두 '리단길'이라 부를까? 무너지는 오프라인을 살릴 실마리가 이 질문에 있다"

골목길 경제학자 모종영이 말하는 지속가능한 생태계


정신건강문화복지연구원  
장재경(전)도사 부문 대상

시문

시문

제주, 로컬, 브랜드


## Jeju



# Local

좋아하는 곳에서 좋아하는 일을 할 수 있을까?

# Brand



리효정 지음

시문

## LOCAL BRAND FAIR 2024

로컬브랜드페어

2024. 6.21<sup>주</sup>-6.23<sup>월</sup>  
경주화백컨벤션센터<sup>HICO</sup> 및 황리단길



주최: 인천광역시, 인천광역시청, 인천광역시경제자유구역청, 인천광역시경제자유구역청경제자유구역개발본부, 인천광역시경제자유구역청경제자유구역개발본부

주최: 인천광역시, 인천광역시청, 인천광역시경제자유구역청, 인천광역시경제자유구역청경제자유구역개발본부, 인천광역시경제자유구역청경제자유구역개발본부

# LOCAL BRAND REVIEW

2023

What makes cities and neighborhoods locally strong?  
로컬이 강한 도시와 동네

PS

# 광산구 OO동 미래발전계획 (2024년)

골목을 잇고  
사람과 사람을  
잇는 OO

역사를 품고  
미래를 그리는 OO

문화와 건강이  
어우러진 선배시민  
친화마을

다양한 문화가  
숨쉬는 글로벌  
OO동

문화다양성이  
어우러져 머물고  
싶은 OO동

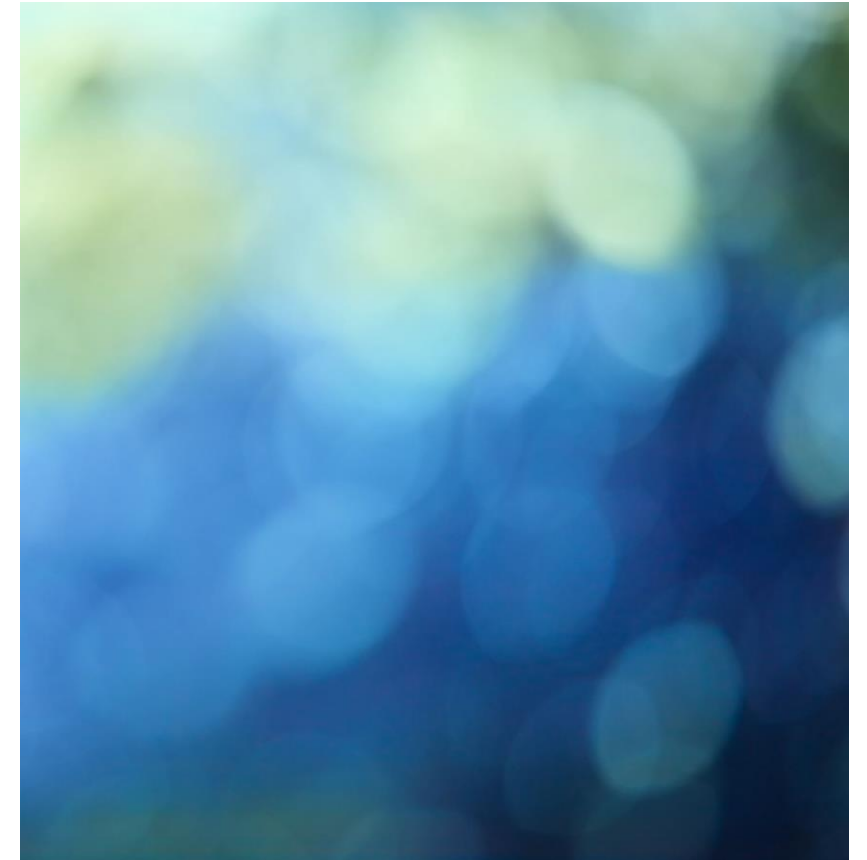
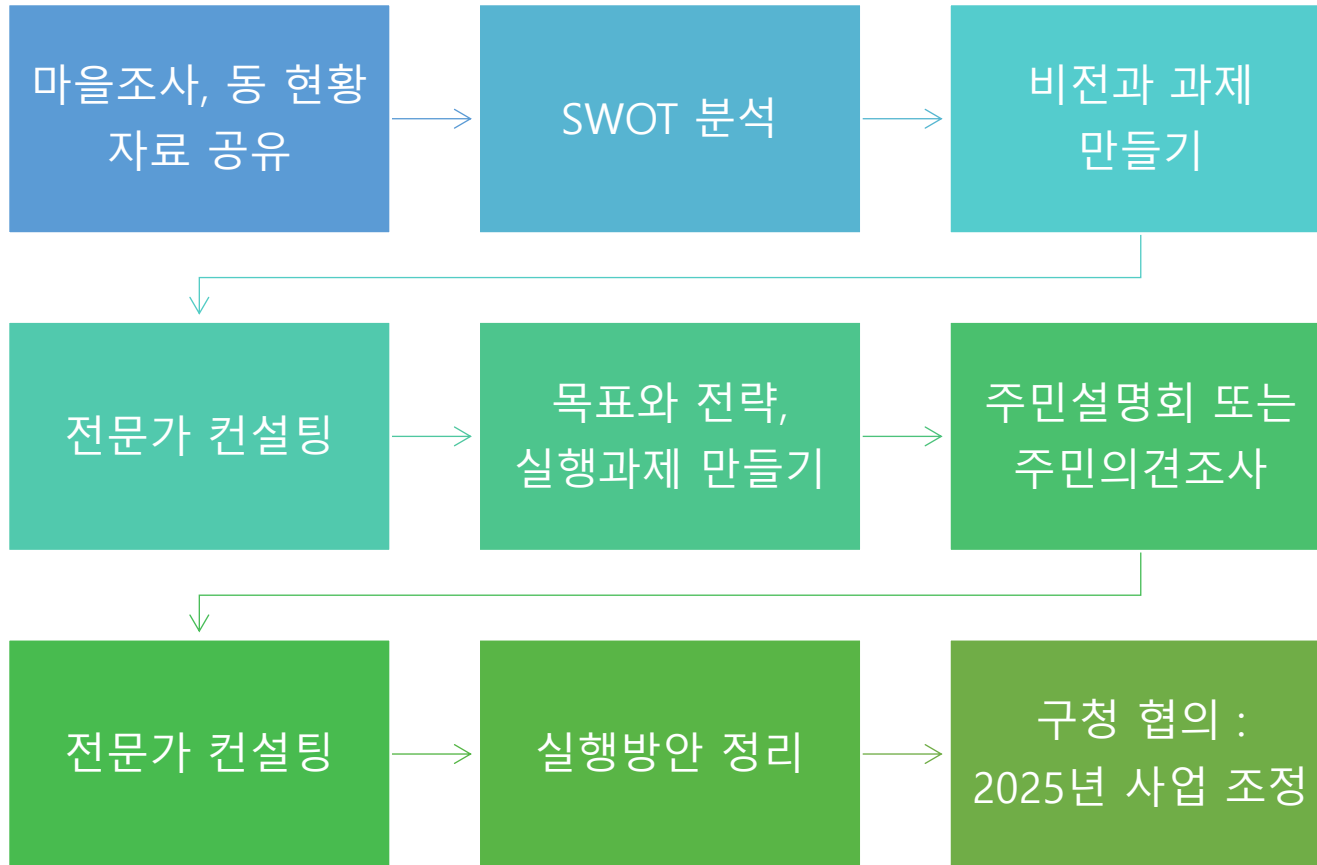
누구나 건강한  
삶을 누리는 OO동

교육과 문화로  
내일을 밝히는  
창의도시 OO

사계절 걷고 싶은,  
쉽이 있는 OO마을

역사 문화 길을  
잇는 OO에 머물다

# 동 미래발전계획 수립 추진과정(2024)



# 첨단 2동 주민총회 의제

---

첨단 2동 야(시장) 단(합대회) 났네

---

강변 달빛 숲에 달빛 무지개 분수 설치

---

단독주택가에 우리동네 로고 달기

---

인라인스케이트장을 주민문화공간으로

---

첨단 2동 교통체계 재수립

---

밝고 안전한 무양공원

---

우리가 가꾸는 도심 속 삼지공원

---

간접흡연 싫어



운남동  
주민총회  
마을의제

근린공원에서 업(UP)하고(GO) 놀자

철길따라 물길따라 만남의 정거장

극락강옆 별빛전망대 랜드마크 조성

들어와 가져가 나눔편의점



# 마을계획, 동 미래발전계획 실행

---

민민협치

---

민관협치

---

민관정협치

---

광산구도시재생공동체센터

---

광산구(광주시, 정부) 지원